



NUMÉRO 2
SEPTEMBRE 2024

VALLOIS CHESS

RETOUR SUR LA
SAISON 2023-24

COUPE LOUBATIERE
CREPY EN VALLOIS

ANALYSE
VINCENT BERNARD

MAT EN 2 COUPS

AGENDA

COMMENT S'ENTRAINER AU
QUOTIDIEN - MASTERCLASS-MF
SYLAIN RAVOT

EDITO

Deuxième numéro de notre revue du club de Valois Echecs qui nous l'espérons, vous donnera envie d'en apprendre un peu plus sur notre discipline et surtout de nous rejoindre pour des parties loisirs ou compétitions. Une nouvelle étape a été franchie par notre association qui a rejoint l'Union Sportive Crépynoise et qui fait désormais partie de la grande famille du sport Crépynois.

Ce rendez vous a été l'occasion pour notre club de rédiger un projet sportif pour les 4 prochaines années.

Ce cap nous permettra d'organiser les formations et d'améliorer les structures du club et de l'enseignement pour nos futurs adhérents.

Cette année encore, énormément de rendez vous, se sont présentés à nous avec des fortunes diverses, de beaux parcours en coupe (France et Loubatière) et des difficultés dans notre championnat de Pré-nationale HDF, mais c'est comme cela que nous progresserons.

Bonne lecture à vous.

Frédéric Veber
Président Club Valois Echecs



Petite séance de révision estivale avant la rentrée

**HÔTEL D'ORLEANS -17 RUE JEANNE
D'ARC- CREPY EN VALOIS**

COURS ADULTES - LUNDI DE 18H-21H
COURS JEUNES - DIMANCHE DE 10H-12H.

<https://valois-echecs.fr/>

<https://www.facebook.com/clubechec.crepy/>

DIRECTEUR DE LA PUBLICATION: PRESIDENT CLUB

RÉDACTION : MEMBRES DU BUREAU CLUB

PHOTOS: MEMBRES DU BUREAU CLUB

Valois échecs | p. 2



SOMMAIRE

p.4

RETOUR SUR LA SAISON 2023-24

Une saison particulièrement disputée jusqu'à la dernière journée.
Retour en image sur une saison bien chargée.

p.8

CHAMPIONNAT FRANCE JEUNES PHASES DEPARTEMENTALE ET REGIONALE

Rendez vous incontournable pour nos jeunes de Valois Echecs

p.10

GREGOIRE VS EST INDIENNE

Dans le cadre des interclubs Pré Nationale des Hauts de France , nous vous proposons la variante des 4 pions face à une défense est Indienne

p.12

MASTERCLASS SYLVAIN RAVOT

Sylvain a continué à nous aider cette année encore en nous proposant ses Masterclass sur différents thèmes: comme par exemple l'entraînement au quotidien



RETOUR SUR LA SAISON 2023-24

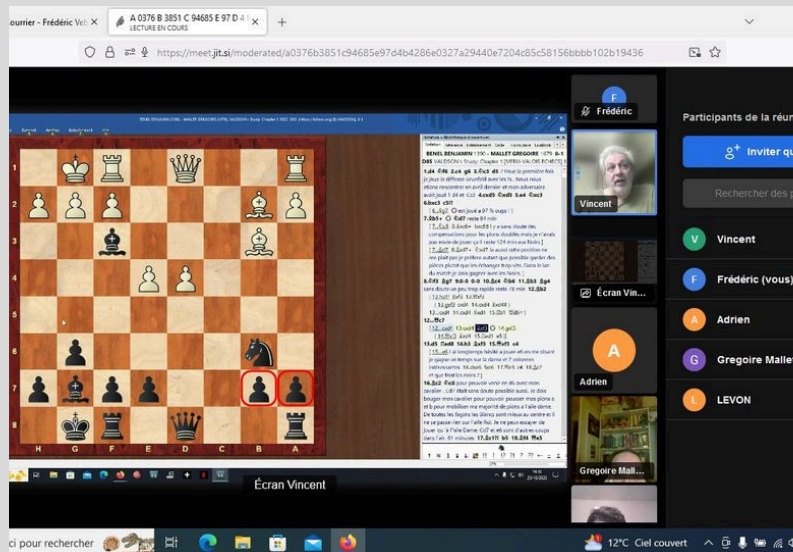
Notre objectif était de nous maintenir dans un groupe plus homogène que l'année précédente, malgré le départ de joueurs expérimentés (Michel) et ayant déjà participé à des matchs de compétition (Nhan).

Ce fut chose faite avec une fin de saison plus compliquée que prévue.

Nous n'avons malheureusement jamais pu présenter l'équipe la plus forte sur le papier mais nous avons pu compter sur toutes les meilleures volontés du club. De grosses équipes étaient présentes et il a été difficile de rivaliser même si les scores furent au final très serrés.

Au final le club totalise 1 victoire / 1 nulle et 5 défaites.

Nous devons travailler plus fort la prochaine saison pour être plus serein en cours de championnat.



Analyse des parties avec Vincent Bernard

Ligue des Hauts-De-France						
Pre Nationale H.D.F.						
Pre Nationale H.D.F. I						
Pl.	Equipe	Pts	j.	d.	p.	c.
1	Noyon	21	7	15	25	10
2	Soissons 1	19	7	28	32	4
3	Menneville	17	7	6	18	12
4	Ham	15	7	-2	15	17
5	Senlis 2	12	7	1	18	17
6	Crepy en Valois	10	7	-11	12	23
7	Meru 1	9	7	-15	11	26
8	Chateau-Thierry 2	8	7	-22	7	29

PHASE DÉPARTEMENTALE COUPE LOUBATIERE

Deuxième organisation de la coupe Loubatière à Crépy en Valois où 16 équipes étaient présentes pour cette phase départementale.

Crépy en Valois avait engagé 3 équipes de 4 joueurs soit 12 joueurs de clubs sur le pont, une belle mobilisation de nos effectifs, encore merci à tous nos adhérents.

Notre équipe 1 a brillamment remporté tous ses matchs pour finir ex-aequo avec l'équipe de Beauvais.

Première qualification pour la phase 2 qui s'est déroulée à Beauvais où malheureusement notre équipe n'a pas pu se hisser pour la phase suivante face aux équipes plus fortes (Rouen, Grand Quevilly).



Remise trophée 1er ex-aequo avec l'équipe de Beauvais

Pl. Equipe	Pts	j.	d.	p.	c.
1 Beauvais 2	9	3	10	11	1
2 Crepy en Valois 1	9	3	10	10	0
3 Beauvais 1	9	3	7	8	1
4 Senlis 2	9	3	6	8	2
5 Senlis 1	7	3	7	9	2
6 St Just en Chaussée 1	7	3	5	8	3
7 Crepy en Valois 2	7	3	4	7	3
8 St Just en Chaussée 2	7	3	3	7	4
9 Beauvais 3	5	3	5	5	5
10 Senlis 3	5	3	-3	3	6
11 Beauvais 4	5	3	-4	4	8
12 Pont Ste Maxence	5	3	-4	4	8
13 Beauvais 5	3	3	-7	2	9
14 Senlis 4	3	3	-11	0	11
15 Crepy en Valois 3	3	3	-11	0	11

Classement Final avec 4 équipes qualifiées pour la phase 2 (Beauvais 1&2/ Crépy en Valois/ Senlis)

COUPE DE FRANCE

Après un 1er tour qui opposait notre club à l'équipe d'Aubervilliers (N4) dans un match fou (1-1), notre équipe composée de Grégoire, Jean, Adrien et Paul s'est rendue à Mathieu (Dep14), pour les 64emes de la coupe de France.

Malgré un match équilibré notre équipe s'est inclinée de peu (2-1).

Encore toutes nos félicitations à nos joueurs qui sont passés tout près de l'exploit.

Aubervilliers - N4	1 - 1 Valois Echecs
RIZO Elio 1634	X - X QUINIOU Jean 1548
STOJANOVIC Alexandre 1436	0 - 1 SALMON Adrien 1312
BAKHIT Samir 1397	X - X VEBER Frederic 1199
MAITIA PETROS Darius Ismael 1376	1 - 0 RYCHTARIK NOUBARYAN Levon 1199



Un bon moment de convivialité avant un match difficile (Greg/ Jean/ Adrien et Paul)

Valois Echecs	1 - 2 E.S.M. Mathieu
MALLET Gregoire 1684	X - X GIGNOUX Paul 2000
QUINIOU Jean 1536	0 - 1 CANONNE Antoine 1801
SALMON Adrien 1309	0 - 1 LE MOING Julien 1664
SALMON Paul 1199	1 - 0 HENRY Eric 1495

Résultats complets du match face au club de l'ESM Mathieu

COUPE DE FRANCE

OCT.6 / 14 H 00 - 18 H 00

1ER TOUR

Première compétition officielle de la saison, le premier tour de la Coupe de France aura lieu le dimanche 06 octobre.

Compétition à élimination directe (4 joueurs/ équipe)

En cas de partie nulle, la qualification se décide sur le 1er échiquier victorieux (1er, 2nd, 3ème ou 4ème)



CHAMPIONNAT FRANCE JEUNES PHASES DEPARTEMENTALES ET REGIONALES

Mathis, Leihyan, Mylan, Tino, Ethan, Tom, Loris et Levon composaient notre groupe de jeunes joueurs pour la phase départementale qui se déroulait à Verberie.

Tom réussit encore une belle performance avec un 5/6 et fini second de sa poule.

La compétition fut hélas plus rude lors de la phase régionale qui se déroulait à Senlis, où malheureusement aucun de nos joueurs n'a pu se qualifier pour la phase finale.

Le mot d'ordre durant la compétition était de jouer moins rapidement et de bien analyser la position.

Il faudra travailler encore plus fort l'année prochaine pour espérer se qualifier face aux autres joueurs de la région des Hauts de France.

NATIONALE 3 JEUNES

Nouvelle compétition à laquelle notre club s'était engagée pour cette année. Notre équipe composée de 4 joueurs Ethan, Tino, Thomas et Tom a rencontré les meilleures équipes régionales à Noyon.

Malheureusement cette compétition n'a pas pu aller à son terme pour des problèmes d'organisation et d'effectifs des différentes équipes engagées. Cela restera tout de même une belle expérience pour nos jeunes.



cadence 50m+10sec /cp

TOURNOI JEUNES CLUB

Cette année encore nos jeunes ont pu s'affronter dans un tournoi organisé le 23 juin à l'Hôtel d'Orléans sous l'arbitrage de Jérôme (Président de l'échiquier Soissonnais).

Au programme 5 rondes de 10 min + 5 sec /cp.

Arthur (5/5) et Madin (4/5) nos invités de l'Echiquier Soissonnais finissent aux premières places. Levon (3.5/5) notre premier Crépynois complète ce podium. Félicitations à tous les joueurs et joueuse (Eléonore).

Petite astuce: toujours se poser les 3 questions suivantes avant chaque coup: (et celui de l'adversaire)

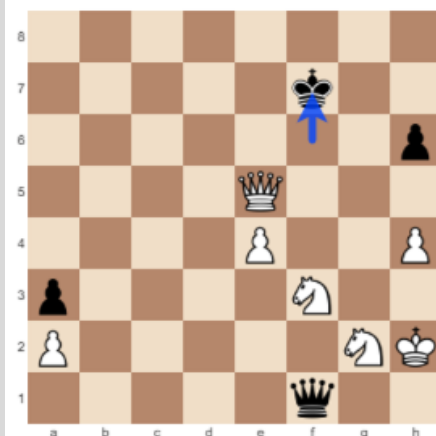
- Puis je faire un échec (et mat)
- Puis je capturer une pièce
- Puis je menacer une pièce.



Tournoi sous la supervision de Jérôme

GREGOIRE VS EST INDIENNE

48...Rf7



Les Noirs abandonnent après Rf7

□ Mallet, Gregoire (1803)

■ Balossier, Antoine (1662)

1.d4 Cf6 2.c4 d6 3.Cc3 g6 4.e4 Fg7 5.Fe2 O-O 6.f4 Les Noirs jouent une défense Est Indienne. ce à quoi les Blancs répondent par la variante des 4 pions. D'habitude dans l'est indienne Les Noirs attaquent à l'aile Roi et les Blancs à l'aile dame. Cette variante là permet aux blancs de très bien s'installer au centre et de menacer de se créer un centre de pions mobiles qui va avancer et chasser les pièces Noirs devant lui. La menace première serait e5 qui chasse le Cf6. Mais tout n'est pas si simple. Le centre des blancs peut devenir faible et exploser. Dans cette partie mon adversaire va arriver à attaquer les Blancs sur l'aile Roi 6...e5 !? Les Noirs décident que pour ne pas subir e5 le mieux et le plus simple est de jouer eux même e5. 7.Cf3 ? Cc6 ?? 8.d5 Ce7 ?! Avec ce coup les Noirs annoncent la volonté de jouer f5 pour challenger le pion blanc e4 base du centre blanc 9.fxe5 dxe5 10.Fg5 Avec pourquoi pas l'envie de jouer Dd2 o-o-o et h4 pour attaquer à l'aile roi. 10...Ce8 11.Dd2 b6 b7 ou a6 ne sont pas les places prévues du Fc8 il doit rester là pour appuyer f7-f5. Et participer à l'attaque noir sur l'aile roi. A l'analyse Antoine m'a dit qu'il avait joué ce coup pour empêcher les B de jouer c5 de suite. 12.Fh4 Vu la densité de pièces noires autour du roi je pense que mon idée d'attaquer l'aile R n'est peut être pas la bonne. Je me prépare à jouer Fg3 ou Ff2 en fonction. Mon plan va être de poussée b4 puis c5 puis d6 et suffisamment embêter mes Noirs pour qu'il n'ait pas le temps de m'attaquer à l'aile roi. 12...Cd6 ! En général quand votre adversaire veut pousser un pion ici en d6 pour les Blancs mettre un cavalier juste devant est un très bon coup. Non seulement il bloque le pion mais il presse e4 et c4 13.Fg3 ?! f6 14.O-O Cf7 protège e5 une fois de plus f5 va pas tarder à arriver 15.Tfd1 f5 ! 16.b4 Chacun attaque sur son aile 16...f4 ? Ne se décide pour l'attaque à l'aile roi typique de l'Est indienne. Néanmoins ce coup rend le Fg7 mauvais. 17.Fh4 h6 18.Tac1 pour appuyer la poussée c5 et se retirer de la diagonale du fou Noir en g7. 18...g5 19.Ff2 Cg6 Les Noirs descendant sur le roi blanc doucement mais sûrement 20.c5 ?! Je ne dois pas trainer de l'autre côté sinon je vais me faire ouvrir. 20...g4 21.Ce1 f3 22.Fc4 fxg2 23.Cxg2 Cg5 ! avec menace de Cf3 gagne la dame ou Ch3 pour prendre le Ff2 24.d6+ Rh7 25.Rh1 Ch3 ?! 26.Tf1 ?! Cxf2+ ?! les Noirs vont faire des échanges qui aident les Blancs à se défendre. Pour autant j'ai dû donner mon fou noir pièce unique... y avait il mieux pour les noirs ? 27.Txf2 Txf2 28.Dxf2 cxd6 ?! 29.Td1 ?? bxc5 30.bxc5 Da5 31.Df7 pare l'attaque sur le Cc3 par la menace de mat en g8 31...Fa6 32.Fxa6 Dxa6 ?? 33.Txd6 attaque double 33...Da3 34.Dxg6+ gagne une pièce mais attention les Noirs ont plein de coup pour embêter les Blancs 34...Rh8 35.Ce2 Tf8 36.Td7 ?? avec menace de mat en g7 36...Dc1+ ?? 37.Cg1 Tg8 38.c6 Il me reste un gros atout à jouer le pion passé c6 qui était attaqué d'ailleurs 38...a5 39.c7 a4 40.Dxg4 Ff6 ? Les Noirs trouvent encore des ressources pour trouver du contre jeu sur la colonne g. Mais là... 41.Dxg8+ ?? Rxg8 42.Td8+ Fxd8 43.cxd8=D+ Rf7 44.Dd5+ Surtout ne pas perdre le pion a2 pour les blancs 44...Rf6 45.h4 Db1 46.Rh2 a3 47.Cf3 Df1 48.Dxe5+ Rf7 Noirs abandonne. Une partie tendue. 1-0

COACHING VINCENT BERNARD & SYLVAIN RAVOT

Sylvain n'étant pas disponible pour cette saison, nous avons fait appel à Vincent pour nous aider à progresser lors de l'analyse de nos parties. Nous avons conservé le même fonctionnement que nous avons déjà testé l'année passée avec Sylvain. Vincent a su lors de l'analyse mettre l'accent sur des phases de jeu ou sur l'importance des pièces comme par ex :

- Le Fou pièce unique.
- Les pions qui ne peuvent plus reculer.
- L'ouverture des colonnes pour les Tours.
- Eviter les échanges lorsqu'on a l'avantage d'espace.
- L'importance du jeu au centre.
- Essayer de ne pas se lancer dans un jeu fermé.
- Tenter de nouvelles choses sur des matchs sans enjeux.



Visionnage d'une des 10 Masterclass proposées par Sylvain - Le centre



Séance analyse de Vincent en Visio avec les joueurs du club

Ateliers pour s'entraîner au quotidien

Pourquoi je ne progresse pas aux échecs ? Voici quelques conseils.

CONSEILS GÉNÉRAUX

- 1- Organisation et évaluation-Organisez-vous, planifiez, tenez un suivi de ce que vous faites- Évaluez votre entraînement.
- 2- Conditions d'entraînement et qualité- Visez la qualité plutôt que la quantité.
- 3- Variété et équilibre- Ne délaissiez aucun secteur du jeu : ouvertures, tactique, stratégie, finales.
- 4- Approche- Soyez patient-Soyez curieux- Considérez chaque défaite/échec comme une occasion d'apprendre.
- 5- Amusement, détente et repos- Séparez vos plages d'entraînement et de détente

ERREURS FRÉQUENTES

- 1- Ne rien organiser, ne rien planifier, ne pas évaluer son entraînement
- 2- Planifier trop et – logiquement – ne pas réussir à s'y tenir
- 3- S'entraîner trop (c'est aussi mauvais que pas assez, mieux vaut moins mais mieux)
- 4- S'entraîner dans de mauvaises conditions / dispositions (fatigué, énervé, distrait, etc.)

ATELIERS POUR VOUS ENTRAÎNER

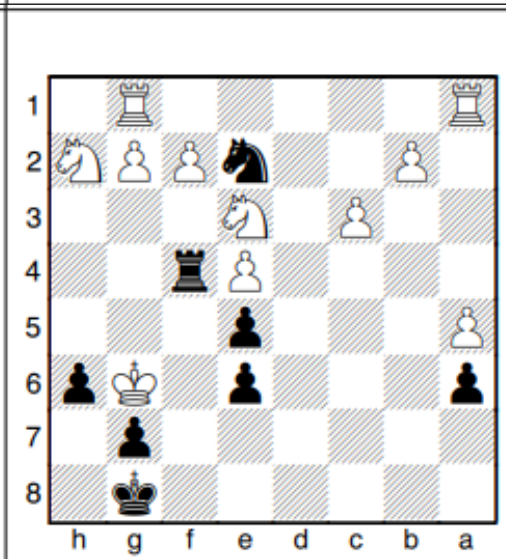
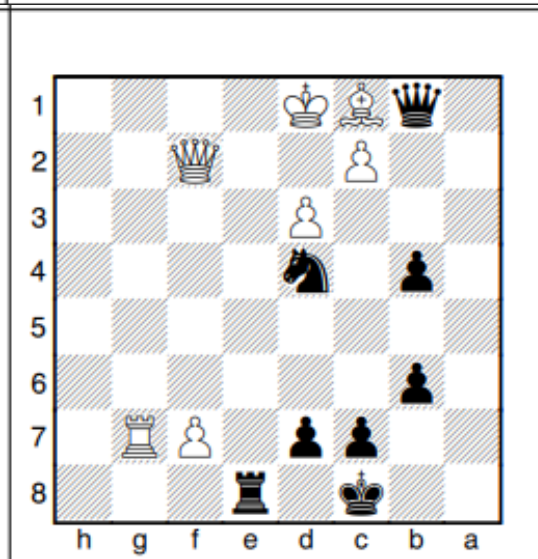
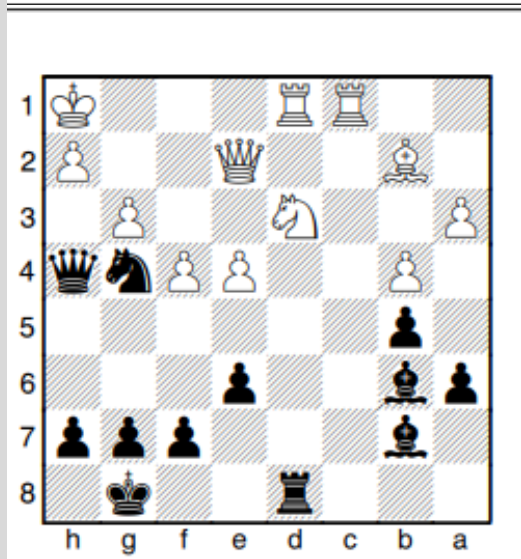
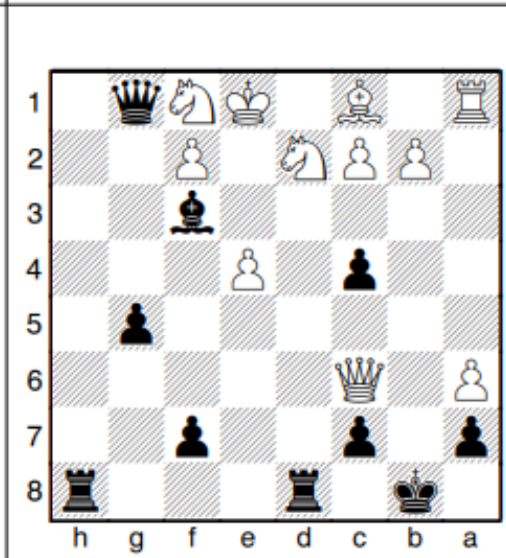
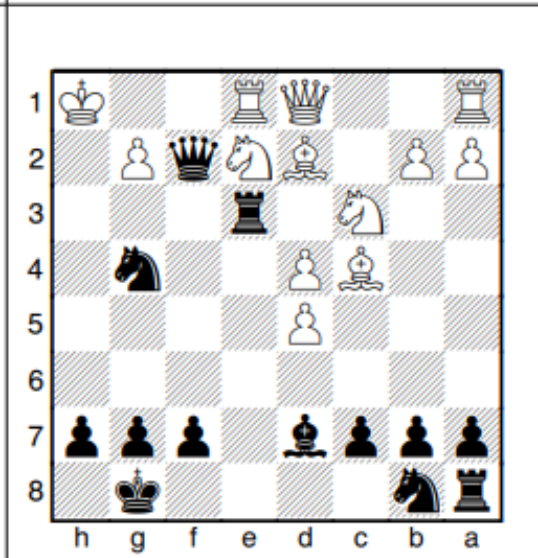
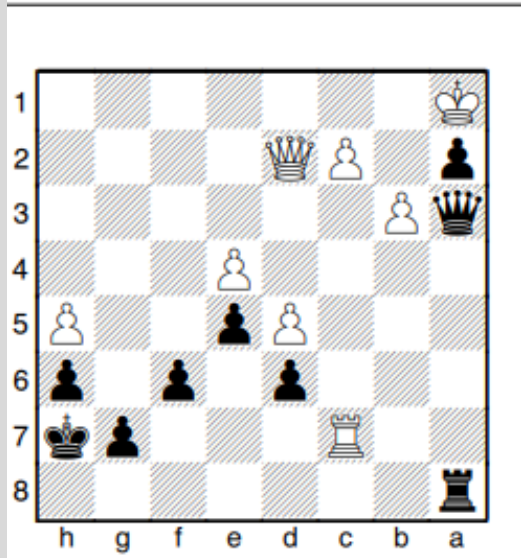
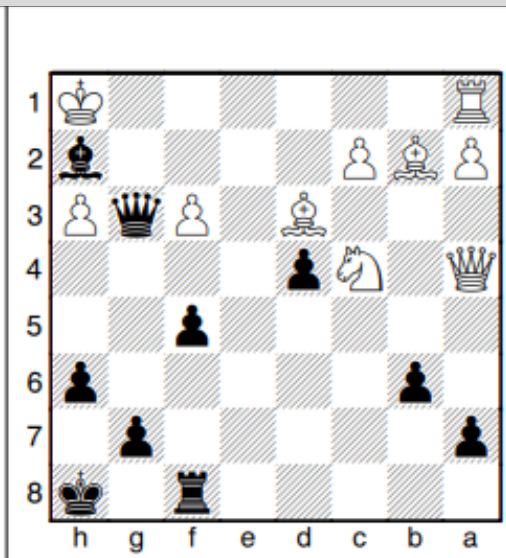
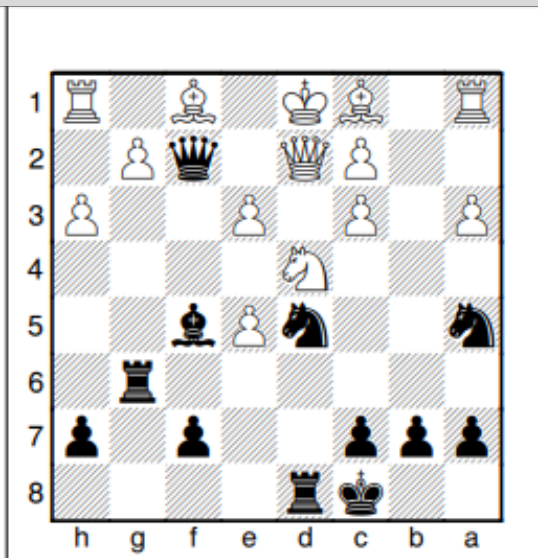
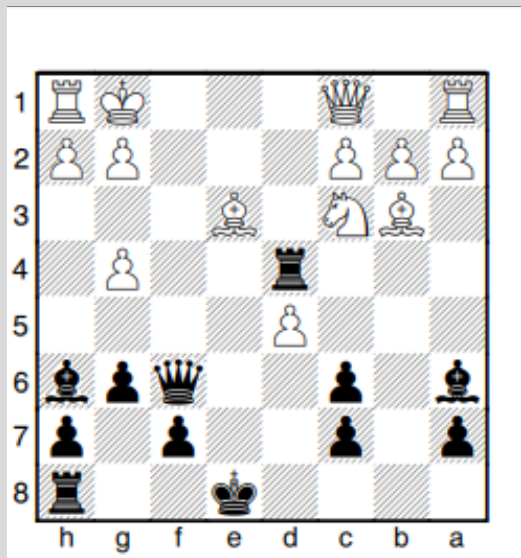
- 1- Jouer- Des parties sérieuses- Avec un partenaire d'entraînement.
- 2- Analyser- Analyser ses parties (en prenant le temps, sans l'ordi puis avec, commenter).
- 3- Etudier- Lire des parties commentées (Livre, revue, etc. ; Ouvertures, stratégie, finales).
- 4- Résoudre- Diagramme du jour.

MF Sylvain Ravot - remerciements de la part de notre club pour ses nombreuses ressources (vidéos, pdf, études Lichess)

A retrouver sur <https://chess-teaching.com/masterclass/>

Extrait d'un support pdf à l'attention de nos joueurs

PROBLÈMES- MAT EN 2- SYLVAIN RAVOT



Trait aux Noirs (dans les diagrammes de 1 à 9)

AGENDA

Nous serons présents au forum des associations de Crépy en Valois qui se déroulera le samedi 07 septembre à la salle Marcel Quentin de 10h à 18h00. Vous pourrez également retrouver ci-dessous les dates pour la saison à venir (jusqu'à fin 2024). Pour plus d'informations, retrouvez nous sur notre site web valois-echecs.fr ou notre page Facebook www.facebook.com/clubechec.crepy



Forum des associations salle Marcel Quentin

ASSEMBLEE GENERALE CDJOE- 21/09

ASSEMBLEE GENERALE VALOIS ECHECS- 23/09

COUPE DE FRANCE -06/10 - 1ER TOUR

RONDE 1 LIGUE DES HAUTS DE FRANCE - DIVISION PRE-NATIONALE - 13/10

PHASE DEPARTEMENTALE JEUNES CHAMPIONNAT FRANCE 19 ET 20/10

COUPE LOUBATIERE - 10/11 - 1ER TOUR - PHASE DEPARTEMENTALE

RONDE 2 LIGUE DES HAUTS DE FRANCE - DIVISION PRE-NATIONALE - 17/11

RONDE 3 LIGUE DES HAUTS DE FRANCE - DIVISION PRE-NATIONALE - 08/12

PHASE REGIONALE JEUNES CHAMPIONNAT FRANCE 21/22 ET 23/12

Plus d'informations sur les sites web échiquéens



SOLUTIONS MAT EN 2

Problème n°1 : Td1+ 2. Cxd1 Df1#

Problème n°2 : Cxe3+ 2. Dxe3 Fxc2#

Problème n°3 : Fg1 2. Dxa7 Dh2#

Problème n°4 : Db2 2. Rxb2 a1-D#

Problème n°5 : Th3+ 2. gxh3 Dh2#

Problème n°6 : Dxf1+ 2. Cxf1 Td1#

Problème n°7 : Fxe4+ 2. Dxe4 Dxh2#

Problème n°8 : Te1+ 2. Dxe1 Dxc2#

Problème n°9 : Tf5 2. exf5 Cf4#



Hôtel d'Orléans - Club Valois Echecs

Une Armageddon , quesaquo?

Lorsque deux joueurs se trouvent en position d'égalité parfaite dans une compétition, il faut alors les départager pour la première place.

Il faut donc jouer une partie supplémentaire que l'on nomme l'Armageddon.

On procède à un tirage au sort pour savoir celui qui choisira la couleur à jouer durant la partie.

Celui qui choisit les Blancs possède une minute de plus sur la pendule mais doit impérativement gagner (5 minutes vs 4 minutes)

Celui qui a les Noirs n'a pas de temps en plus mais une partie nulle lui suffit pour l'emporter.

Le but est donc d'adapter sa stratégie en fonction de son choix.



Une Armageddon pour les 4 premières places durant le tournoi jeunes de Soissons

L'INTELLIGENCE DU JEU, L'ÉMOTION DU SPORT

j'peux pas, j'ai ...

Echecs

Compétitions et loisirs

A VOUS DE

JOUER

Ouvert à toutes
et tous !

Tous les
lundis
de 18h à 21h

Rejoignez nos équipes pour de futures compétitions

Formateurs club - Intervenants diplômés - Ressources pédagogiques

Association Club Valois Echecs

Hôtel d'Orléans. 17 rue Jeanne d'Arc 60800 CREPY EN VALOIS.

Informations sur : <https://valois-echecs.fr/>

