

VALLOIS ÉCHECS

NUMÉRO 1
SEPTEMBRE 2023

RETOUR SUR LA
SAISON 2022-23

TOM AGEN 2023

SIMULTANEE
L.FRESSINET - JEAN

PROBLEMES

AGENDA

DÉBUTANTS COMMENT
ANALYSER SA PARTIE-
COACHING MF SYLAIN RAVOT

EDITO

4 ans déjà que notre club Valois Echecs existe et vous propose de nous retrouver autour d'un échiquier que ce soit en compétition et/ou en loisir. De ces quatre années, quasiment deux furent impactées par la pandémie de COVID.

A cette époque, nous réfléchissions déjà à la façon dont nous allions pouvoir continuer nos activités à distance. Ce fut le cas via les plateformes en ligne telle que Lichess, Chess.com pour l'organisation de tournoi et compenser ainsi l'absence de présentiel.

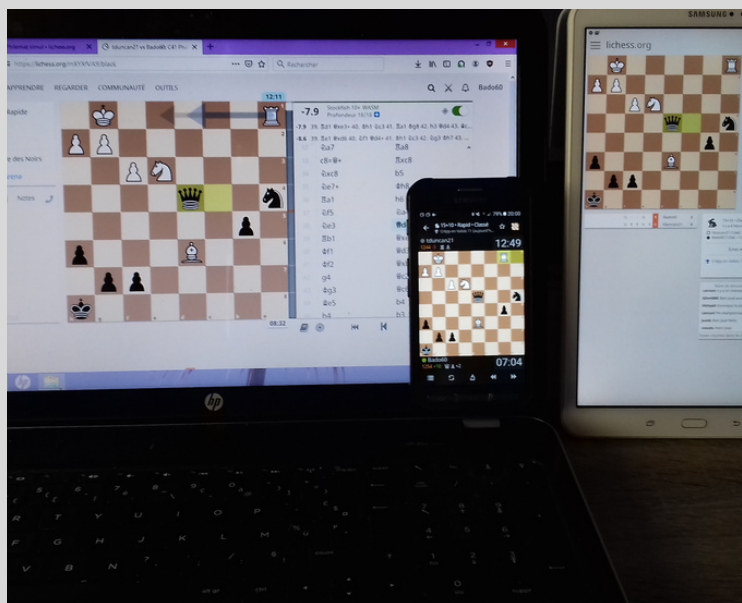
Il fallait aussi réfléchir à maintenir le lien avec tous les adhérents, et déjà l'idée d'un support numérique faisait son chemin dans nos esprits.

A l'époque nous avons opté pour des newsletters.

Heureusement depuis 2 ans l'activité échiquéenne "présentielle" a fait son retour et nous pouvons enfin vous proposer votre magazine qui nous l'espérons répondra à vos attentes. Alors sans plus attendre, nous vous invitons à tourner les pages de ce premier numéro de Valois Echecs Magazine.

Frédéric Veber

Président Club Valois Echecs



Activités durant le covid (tournois en ligne)

HÔTEL D'ORLEANS -17 RUE JEANNE D'ARC- CREPY EN VALOIS

COURS ADULTES - JEUDI DE 18H-21H
COURS JEUNES - DIMANCHE DE 10H-12H.

<https://valois-echecs.fr/>

<https://www.facebook.com/clubechec.crepy/>

DIRECTEUR DE LA PUBLICATION: PRESIDENT CLUB

RÉDACTION : MEMBRES DU BUREAU CLUB

PHOTOS: MEMBRES DU BUREAU CLUB

Valois échecs | p. 2



SOMMAIRE

p.4

RETOUR SUR LA SAISON 2022-23

Une saison particulièrement disputée jusqu'à la dernière journée.
Retour en image sur une saison bien chargée.

p.8

TOM AGEN 2023

Une première participation pour notre jeune joueur de Crépy en Valois

p.10

L.FRESSINET-JEAN!

Dans le cadre du dernier séminaire de la ligue des Hauts de France, une simultanée était organisée avec Laurent Fressinet

p.11

COACHING SYLVAIN RAVOT

Sylvain a eu la gentillesse malgré un emploi du temps chargé de nous apporter son aide : analyse/conseils/problèmes
Un petit exemple à destination des débutans



RETOUR SUR LA SAISON 2022-23

Notre objectif était de prouver que nous avions un groupe qui avait toute sa place en Prénationale, construit sur une base de joueurs expérimentés (Jean, Greg et Michel) et avec des joueurs ayant une première expérience de compétition en Régionale (Arthur, Adrien, Paul, Nhan, Franck, Matteo, Levon, Evan et Tom).

C'est chose faite avec le maintien. Il nous a manqué un peu d'expérience pour passer tout prêt de l'exploit (3 pts) et une montée en Nationale 4.

Au final le club totalise 3 victoires / 2 nulles et 2 défaites.

Nous pouvons d'ores et déjà préparer la saison prochaine avec un bon retour d'expérience.



coaching avec Sylvain Ravot chez Café Cyclo

Pre Nationale H.D.F. v

Pre Nationale H.D.F. I v

Pl. Equipe	Pts	j.	d.	p.	c.
1 Tours Hauts de France	18	7	10	23	13
2 Noyon	17	7	15	26	11
3 Senlis 2	16	7	8	23	15
4 Crepy en Valois	15	7	6	18	12
5 Ham	14	7	-3	18	21
6 Menneville	14	7	-3	16	19
7 Meru	11	7	-2	19	21
8 Compiègne 2	6	7	-31	3	34

PHASE DÉPARTEMENTALE CHAMPIONNAT DE FRANCE JEUNES

Première grosse affiche organisée à Crépy en Valois les 12 et 13 novembre avec la réception de la phase départementale du championnat de France jeunes.

60 participants venant de tous les clubs du département, avec toute la logistique à mettre en place (installation des tapis, des tables , du matériel, la restauration, l'organisation d'un tournoi des accompagnateurs). Et au final, de belles réussites , notamment avec 3 champions de l'Oise. A noter la présence de Phillippe Pierlot auteur de nombreux livres sur les échecs- Vive les échecs.



installation des tapis, tables et du matériel



Le président et le trésorier entourés des jeunes du club lors de la remise des récompenses

GRAND PRIX DE L'OISE

Notre club recevait la dernière manche du Grand Prix de l'Oise le 11 juin dernier à la salle Michelet. Au total 44 participants s'étaient donnés rendez vous, pour des parties endiablées.
6 rondes de 10mn + 5sec
2 rondes de 3mn + 2sec (facultatives).
A noter la très belle compétition de Nhan pour une première participation. Et surtout un duel final entre notre Trésorier (Jean) et notre Secrétaire (Greg).



Duel final entre membres du bureau sur,la dernière ronde

Pl	Nom	Rapide	Cat.	Fede	Ligue	Club	Pts	Bu.	Me.	Perf
1	LEGRAND Hugo	1732	F	SenM	HDF	C.E.de St Just - Les Tours Infernales	6	23½	15½	2239
2	ROBERT Maxime	1878	F	MinM	HDF	Club d'Echecs de Senlis	5	24	15	1852
3	PIN Philippe	1707	F	SepM	HDF	C.E.de St Just - Les Tours Infernales	4½	22	15	1676
4	ROMERO Alexandre	1319	F	PouM	HDF	Club d'Echecs de Senlis	4½	21	14	1746
5	FRAZAO Thomas	1707	F	SenM	HDF	Echiquier Beauvaisien	4	25	16	1633
6	CALLEJA Benjamin	1548	F	SenM	HDF	C.E.de St Just - Les Tours Infernales	4	22½	14½	1585
7	DUMENIL Jean-Francois	1585	F	SepM	HDF	Droit au Mat	4	21½	14	1575
8	QUINIOU Jean	1588	F	SepM	HDF	Club Valois Echecs	4	21	14½	1598
9	BOUQUILLION Vincent	1438	F	CadM	HDF	Echiquier Beauvaisien	4	20½	13	1570
10	ASSAL Mohammed Amin	1279	F	SenM	HDF	Echiquier Beauvaisien	4	20½	12½	1465
11	SEILLIER Martin	1307	F	MinM	HDF	Droit au Mat	4	20	13	1424
12	BIDA Ilyess	1309	F	PupM	HDF	Echiquier Beauvaisien	4	17½	11½	1425
13	BODERE Baptiste	1198	F	CadM	HDF	C.E.de St Just - Les Tours Infernales	4	16½	11½	1468
14	MAUPIN Gervais	1582	F	SepM	HDF	C.E.de St Just - Les Tours Infernales	3½	24½	16½	1477
15	COIFFIN Antoine	1404	F	CadM	HDF	AJE (Amicale des Joueurs d'Echecs de Co...	3½	22	14½	1500
16	MALLET Gregoire	1665	F	SepM	HDF	Club Valois Echecs	3½	21	14	1448
17	DABREMONT Guillaume	1255	F	BenM	HDF	AJE (Amicale des Joueurs d'Echecs de Co...	3½	17	11½	1328
18	GARCIA Diego	1504	F	SepM	HDF	Echiquier Beauvaisien	3½	17	11	1519
19	POVATAJ Keni	1630	N	SenM	HDF	Echecs et Nacre	3	23	15	1466
20	NGUYEN Nhan	1199	E	SenM	HDF	Club Valois Echecs	3	19	14	1382
21	LANGLOIS Alexandre	1252	F	SenM	HDF	Echecs et Nacre	3	19	13	1326
22	SEILLIER Cyril	1431	F	SenM	HDF	Droit au Mat	3	18½	12½	1287
23	FRAZAO Pascal	1195	F	SepM	HDF	l'Echappee du Pion au Plateau Picard	3	18½	12½	1222
24	CALLEJA Eric	1437	F	SepM	HDF	C.E.de St Just - Les Tours Infernales	3	18½	11½	1248
25	CHELLILI Bachir	1339	F	SepM	HDF	Echiquier Beauvaisien	3	18	11½	1301
26	MASHCHENKO Lev	1169	F	PouM	HDF	C.E.de St Just - Les Tours Infernales	3	16	11	1255

COUPE DE FRANCE

OCT.8 / 14 H 00 - 18 H 00

1ER TOUR

Première compétition officielle de la saison, le premier tour de la coupe de France aura lieu le dimanche 08 octobre .
Réception de l'équipe d'Aubervilliers qui évolue en Nationale 4 et qui aura les blancs au premier échiquier



Tom très concentré pour remplir sa feuille de match

TOM PREMIER CREPYNNOIS A PARTICIPER AUX CHAMPIONNATS DE FRANCE

Après un sans faute à la phase départementale de Crépy en Valois 6/6, et un super tournoi en régional, Tom a dû se mesurer aux meilleurs joueurs de France qui s'étaient donnés rendez vous à Agen.

La compétition fut rude dans un groupe de 135 joueurs, Avec quelques victoires Tom a accroché la 125ème place. Pour sa 1ère participation, son parcours est synonyme de victoire pour notre jeune club (4 ans d'existence). Il revient avec des souvenirs incroyables dont sa rencontre avec Maxime Vachier Lagrave.

TOURNOI JEUNES 2023

Ce tournoi jeunes qui vient clôturer la saison, a vu cette année la victoire de Levon.

Tom avait encore suffisamment de force de son retour d'Agen pour terminer à la deuxième place du classement.

Loris prend la dernière place du podium.

Cette année ce tournoi se déroulait dans nos nouveaux locaux de l'Hôtel d'Orléans suite à notre déménagement de la maison des Anciens.

Il s'agissait d'une très bonne occasion pour découvrir les lieux autour d'une petite collation en compagnie des parents.



Tournoi jeunes fin d'année en cadence 10m+5sec /cp

Crepy 2023
Classement après la ronde 4

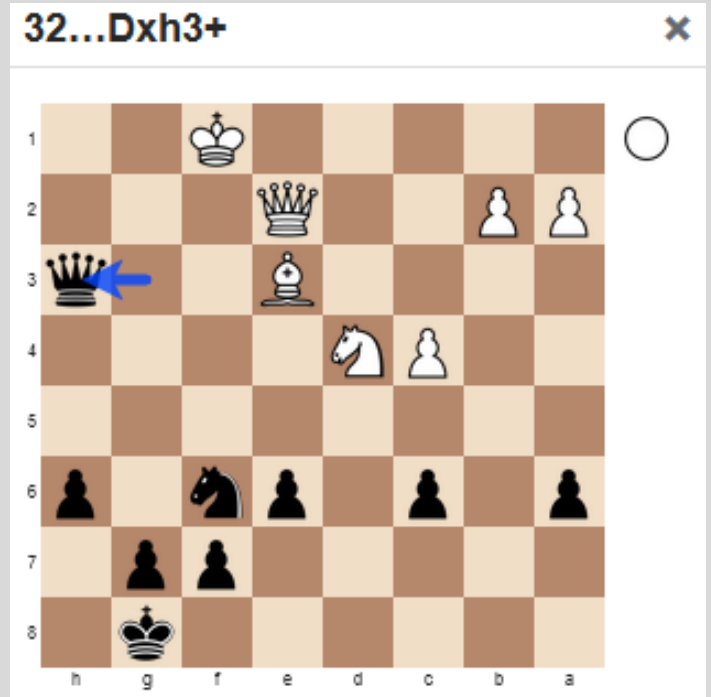
Pl	Nom	Elo	Cat.	Fede	Ligue	Club	Pts	Tr.	Perf
1	RYCHTARYK Levon	1199	E JunM	FRA			3½	7½	329
2	DEROO Tom	1099	E PpoM	FRA			3	8	193
3	RYCHTARYK Loris	1199	E BenM	FRA			2½	8	91
4	TOURMENTE Seraphin	1199	E PupM	FRA			2	9	0
5	LAGRANGE Clarence	1199	E PupM	FRA			2	7	0
6	LODO Tino	1199	E PouM	FRA			2	5½	122
7	VALRAN Louis	1199	E PupM	FRA			1	7	-120
8	LODO Ethan	1399	E SenM	FRA			1	7	-120
9	SIMON Nathan	1199	E PouM	FRA			1	7	-193
10	WALLRAND Heleonore	1199	E PpoM	FRA			0	6½	-677



Classement final et photo de groupe de notre 2ème tournoi jeunes club

SIMULTANEE VS LAURENT FRESSINET

Les 1er et 2 octobre dernier dans le cadre d'un séminaire animé par la ligue des Hauts de France, Jean et une trentaine de participants ont eu la lourde tâche d'affronter Laurent Fressinet GMI (2630). Vous pourrez retrouver l'intégralité de la partie ci-dessous.



A ce stade de la partie la position est égale

☐ Freyssinet, Laurent (2630)

■ Quiniou, Jean (1602)

Simultanée

1 octobre 2022

1.e4 e6 2.d4 d5 3.Cd2 c5 4.Cgf3 Cc6 5.Fb5 Cf6 6.exd5 Dxd5 7.c4 Dd8 8.O-O Fe7 9.Ce5 Fd7 10.Fxc6 Fxc6 11.Cxc6 Les Blancs provoquent l'affaiblissement de la structure de pions des Noirs
11...bxc6 12.dxc5 Fxc5 13.Cb3 Fe7 14.Df3 Tc8 15.Td1 Dc7 16.Ff4 Db6 17.Fe5 O-O 18.h3 Les Blancs jouent tranquillementsans prendre aucun risque. Normal dans ce genre de parties **18...Tfd8 19.Txd8+ Txd8 20.Td1 h6 21.Txd8+ Fxd8 22.Fd4 Dc7 23.Dd3 Fe7 24.De3 a6 25.Fc5 Fd6 26.Dd3 Fh2+ 27.Rf1 Fe5 28.De2 Fd6 29.Fe3 Ff4 ?!** (29...Ff8 Est plus solide) **30.g3 Fxg3** Je sacrifie une pièce contrte le Gmi. Même pas peur (30...Fxe3 31.Dxe3 Cd7 Avec une position égale) **31.fxg3 Dxg3 32.Cd4 Dxh3+ 3** pions pour la pièce. Egalité d'après houdini **33.Re1 Dh1+ 34.Rd2 Db1** (34...h5 !?) **35.Rc3 Dxa2 ?** Laisse les Blancs avec un fort pion passé (35...De4 Maintient l'égalité) **36.Cxc6 Ce4+ 37.Rd4 Cd6 38.Ff4 Cf5+ 39.Rc5 Db1** Les Noirs n'ont plus vraiment de coup actif **40.Rb6 Da1 41.c5 Da4 42.b4 a5 43.Db5** Le Gmi joue les plans les plus simples, évitant les complications. Normal dans ce genre d'exhibition. (43.bxa5 Est encore plus fort 43...Dxf4 44.Dd3 Rh7 45.a6 +-)
43...Dxb5+ 44.Rxb5 axb4 45.Cxb4 J'abandonne peut-être un peu prématurément. Les Blancs ont encore du travail pour gagner. **1-0**

COACHING SYLVAIN RAVOT

Nous avons contacté Sylvain suite à sa série "de la pousseuse de bois à la joueuse de tournoi" pour savoir s'il serait possible de transposer son coaching d'Anne Solène à notre club. Sylvain malgré un planning hyper chargé à répondu positivement pour nos deux dernières rencontres de la saison. Voici le fonctionnement mis en place à l'époque pour ce coaching.



Séance analyse Crépy en Valois - Méru

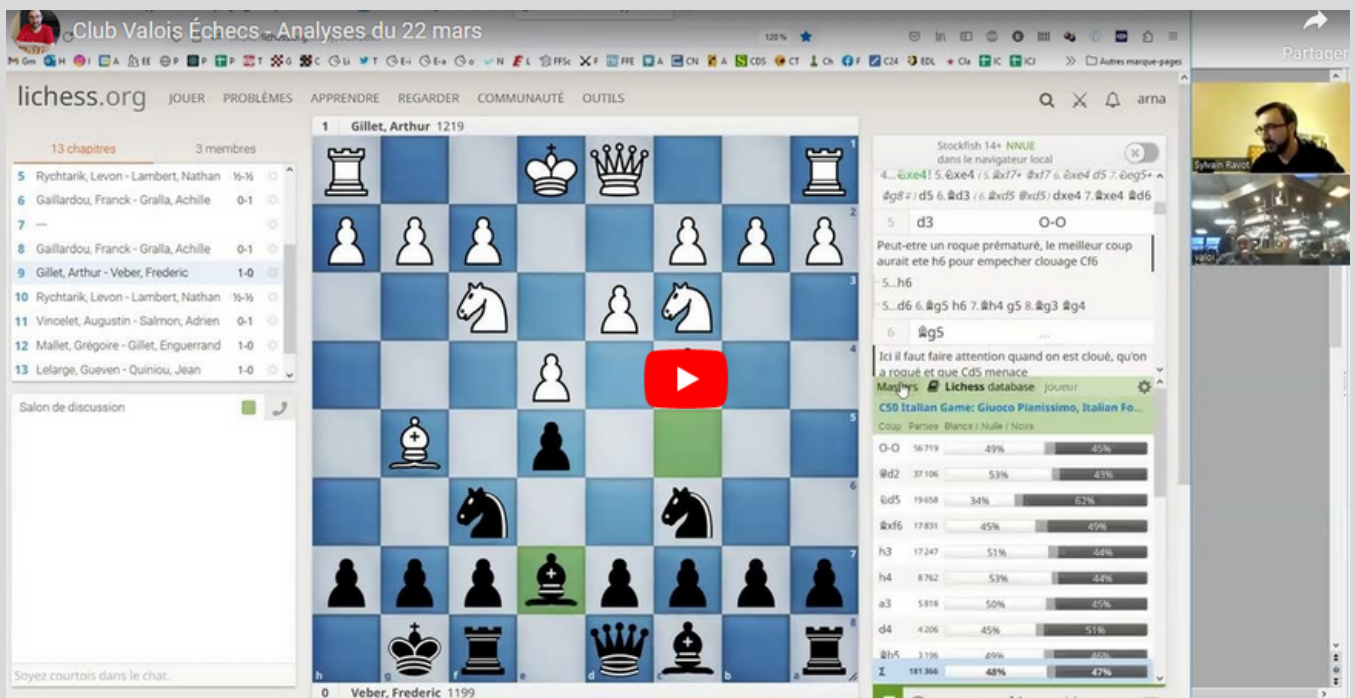
Compétition de l'équipe le dimanche après midi de 14h00 à 18h00.

Analyse des parties en club le mercredi suivant de 18h00 à 21h00.

Création des études sous format numérique afin de les transférer à Sylvain.

Visio le mercredi suivant avec Sylvain pour connaître son analyse de nos parties.

Mail supports pédagogiques (vidéos/ pdf/exos) pour poursuivre l'entraînement.



Visio entre les joueurs du club et Sylvain pour l'analyse des 6 parties

Débutants: Comment bien analyser ses parties

Il est très important pour un joueur qui veut progresser d'analyser toutes ses parties lentes et du mieux possible. Voici quelques conseils.

L'analyse en général :

- 1- repérer les erreurs et essayer d'expliquer leurs causes
- 2- proposer de meilleurs coups à la place
- 3- mettre les coups qu'on a hésité à jouer
- 4- analyser principalement sans l'ordinateur et seulement en dernier avec son aide
- 5- ne pas oublier d'essayer d'améliorer aussi le jeu de l'adversaire

A propos de l'ouverture :

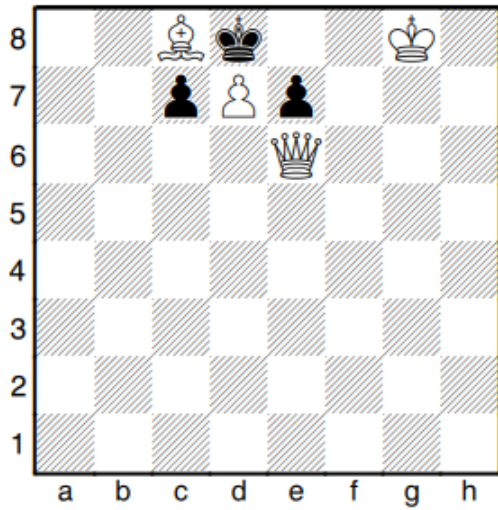
- 1- faire un petit bilan de l'ouverture (réussie ou non pour les 2 joueurs ?)
- 2- indiquer les principales alternatives théoriques
- 3- si possible chercher et citer des parties de Grands Maîtres
- 4- rechercher des améliorations possibles, de nouvelles idées

Autres conseils :

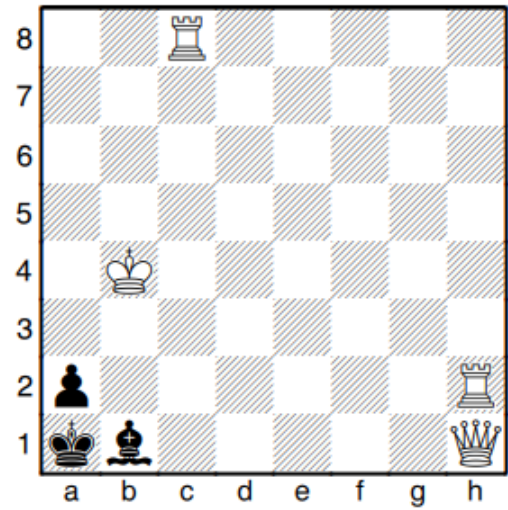
- 1- faire des commentaires ! C'est beaucoup mieux avec des phrases qui expliquent ce qu'il se passe, les idées, les erreurs, les plans, etc. On peut aussi expliquer comment on a réfléchi pendant la partie, pourquoi on a pris telle décision, etc.
- 2- il est intéressant pendant la partie de noter les temps de réflexion restants des 2 joueurs. On peut le noter de temps en temps, par exemple lorsqu'un joueur passe beaucoup de temps sur un coup, ou si on ne l'a pas noté depuis plusieurs coups. A l'analyse on peut observer à quels moments de la partie on a pris trop de temps ou pas assez, expliquer pourquoi et comment s'améliorer.
- 3- Essayer de faire une conclusion de l'analyse : dire ce qu'on peut apprendre de la partie, les erreurs à ne pas refaire, quel domaine on doit travailler pour la suite, etc.

MF Sylvain Ravot - remerciements de la part de notre club pour ses conseils précieux lors de nos séances de coaching.

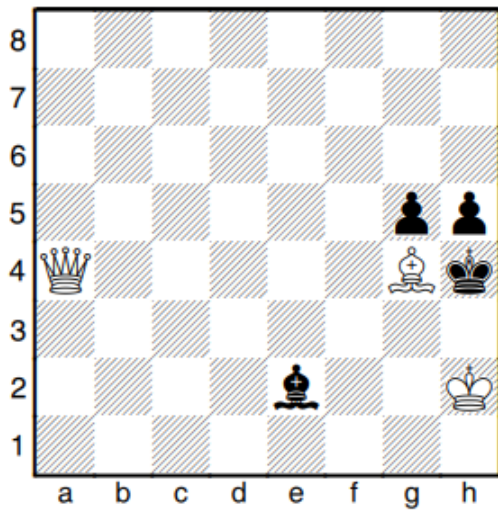
PROBLÈMES- MAT EN 2- SYLVAIN RAVOT



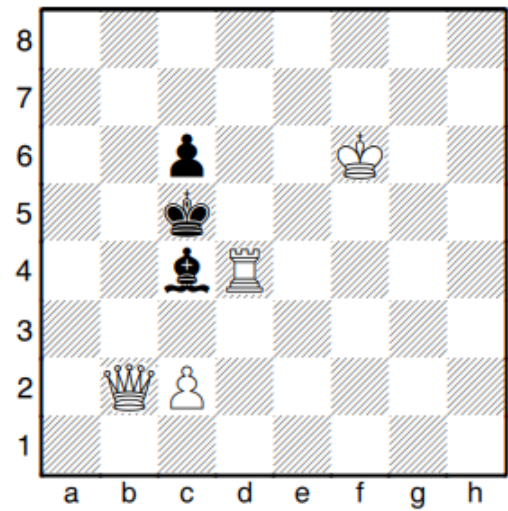
1



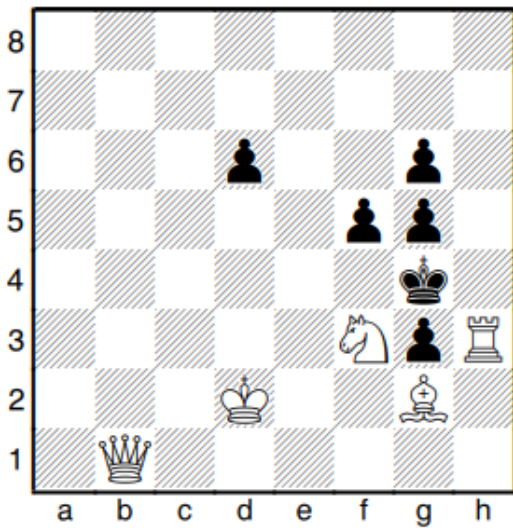
2



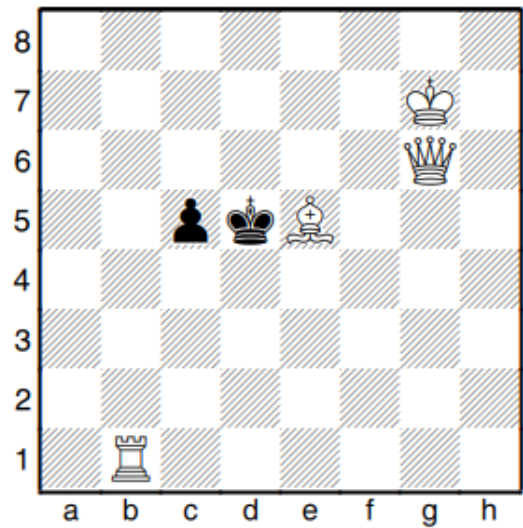
3



4



5



6



AGENDA

Nous étions présents le 09 septembre au forum des associations de Crépy en Valois, où de nombreuses personnes sont passées nous voir sur le stand de notre association malgré une chaleur étouffante.

C'est le signe que cette année sera certainement très dynamique pour nos activités et dont nous vous proposons ci-dessous les dates à retenir pour l'année 2023



Forum des associations salle Marcel Quentin

ASSEMBLEE GENERALE - 28/09

COUPE DE FRANCE -08/10 - 1ER TOUR

MERU - CREPY EN VALOIS - 15/10 (PRE-NATIONALE)

PHASE DEPARTEMENTALE JEUNES CHPT FRANCE 21 ET 22/10

CREPY EN VALOIS - SENLIS - 12/11 (PRE-NATIONALE)

MENNEVILLE- CREPY EN VALOIS- 26/11 (PRE-NATIONALE)

COUPE LOUBATIERE - 03/12 - 1ER TOUR

CREPY EN VALOIS - NOYON - 17/12 (PRE-NATIONALE)

Plus d'informations sur les sites web échiquéens



SOLUTIONS MAT EN 2

Problème n°1 : De1 c6. Da5#

Problème n°2 : Tb2 RxTb2. Dh8#

Problème n°3 : De8 hxfg4. Dh8#

Problème n°4 : Db8 Ff1. Db4#

Problème n°5 : Db8 f4. Dc8#

Problème n°6 : Fa1c4 . Tb5#



Nouveaux locaux Club Valois Echecs



Activité ludique Main -Cerveau

Petite activité de reprise proposée par l'un de nos adhérent suite à sa découverte lors d'un stage

Une partie à 2 contre 2 dans la version main - cerveau.

Un joueur donne le nom de la pièce à jouer , c'est le cerveau

Et son partenaire choisi la pièce qu'il va jouer c'est la main.

Aucune communication n'est autorisée entre les membres d'une même équipe. Cela devient très vite stressant car il faut essayer de se mettre dans la tête de son partenaire et de comprendre ses tactiques et ses stratégies.

Excellent exercice à faire avec un débutant associé à un joueur de club plus expérimenté.

A vous de jouer!



mail : valois-echecs@oise-echecs.fr