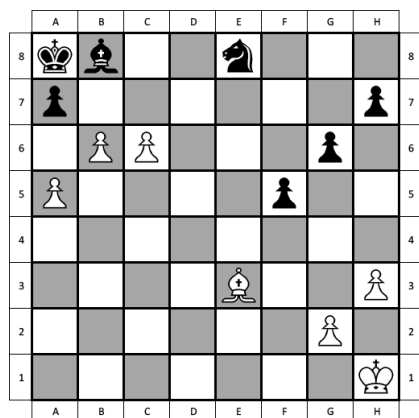


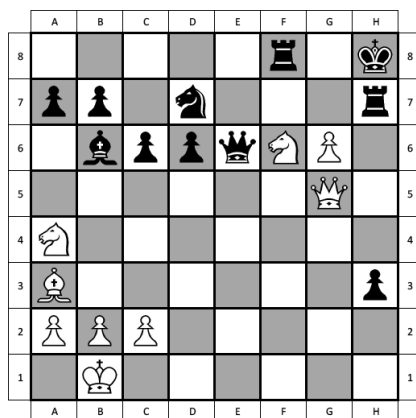


## Le rendez-vous des échecs n° 2 – février 2021

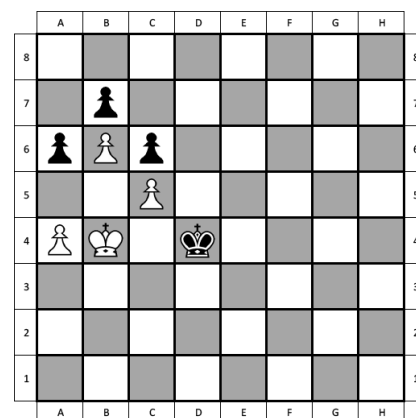
Parmi les 6 diagrammes de cette page, il y a, dans le désordre, 1 mat en 1 coup, 1 mat en 2 coups, 1 mat en 3 coups, 1 recherche de la nullité, 1 gain matériel et 1 gain par promotion du pion. A vous de trouver à quel diagramme correspond chaque thème. Le trait est toujours aux blancs.



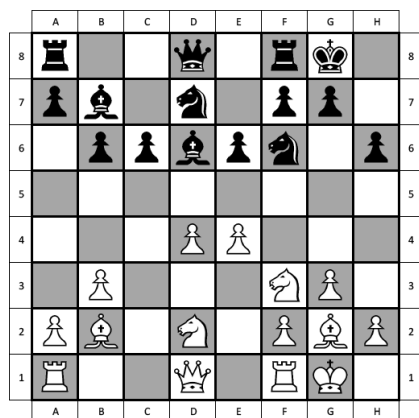
A



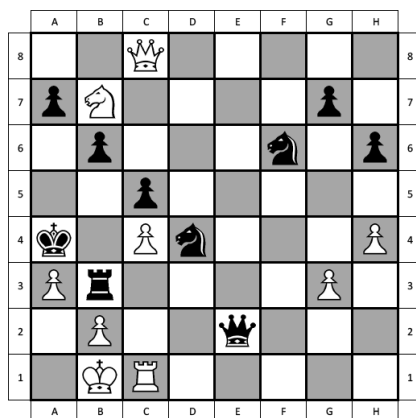
B



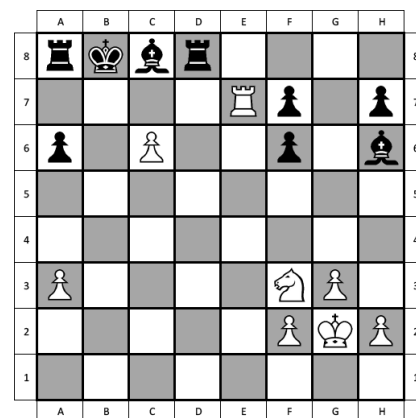
C



D



E



F

## Le classement des joueurs (système Elo)

Le système de classement des joueurs d'échecs a été mis au point par le physicien américain d'origine hongroise Arpad ELO. Son nom est resté attaché à ce système et l'on parle du classement Elo d'un joueur. Il repose sur l'évaluation de la performance.

Le premier classement Elo a été publié en 1970. La FIDE (Fédération Internationale Des Echecs) a pour politique de supprimer tous les classements nationaux et de les remplacer par un classement international unique.

Le record Elo actuel est de 2889 points. Il a été établi par Magnus CARLSEN en avril 2014.

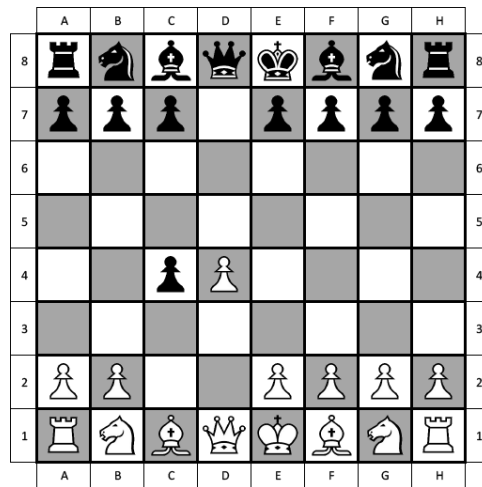
### Force des joueurs

- > 1000 : Débutant (enfant)
- > 1200 : Débutant
- > 1400 : Joueur expérimenté
- > 1600 : Bon joueur de club
- > 1800 : Très bon joueur de club
- > 2000 : Niveau national
- > 2200 : Maître national
- > 2400 : M.I. (~ 2800 joueurs) (Maître International)
- > 2500 : G.M.I. (~ 1300 joueurs) (Grand Maître International)
- > 2600 : Les 150 meilleurs joueurs mondiaux
- > 2700 : Les 40 meilleurs joueurs mondiaux
- > 2800 : Les 5 meilleurs joueurs mondiaux



## Ouverture : Gambit dame accepté

Le gambit est le sacrifice d'un pion.  
 Le gambit dame accepté apparaît dans la littérature échiquéenne dès le XVème siècle. Il est rarement joué à haut niveau. Les blancs offrent un pion en échange d'un développement rapide.  
 En prenant le pion offert, les noirs laissent les blancs contrôler le centre.  
 Le plan des blancs est de jouer à l'aile roi en profitant notamment de la case e5 contrôlée par le pion d4 et pousser d5 pour obtenir une forte activité.  
 Le plan des noirs est de chercher à contraindre les blancs à la défense du pion d4.

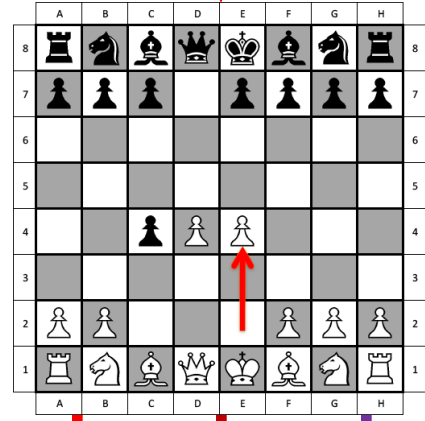
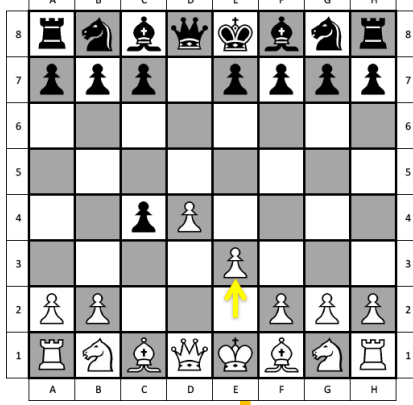
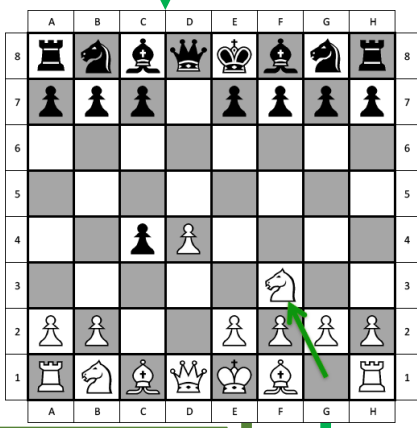


1. d4 d5  
 2. c4 dxc4

3. e4

3. Cf3

3. e3



Défense Alekhine

3. ... a6  
 4. Cc3 c6  
 5. a4 Ff5  
 6. e3 e6  
 7. Fxc4 Fb4  
 8. 0-0 Cf6  
 9. Cxb5 Fxe4  
 10. Fxc4 Fb4+  
 11. Cc3 Ce7

3. ... e5  
 4. Fxc4 exd4  
 5. exd4 Fb4+  
 6. Cc3 Cf6  
 7. Cf3 0-0  
 8. 0-0 Fg4  
 9. h3 Fh5  
 10. g4 Fg6  
 11. Ce5 Cc6

3. ... c5  
 4. d5 Cf6  
 5. Cc3 b5  
 6. Ff4 Da5  
 7. a4 Cxe4  
 8. Cge2 Cd6  
 9. axb5 Db6  
 10. Fxd6 exd6  
 11. Cg3 Fe7

3. ... Cf6  
 4. e3 e6  
 5. Fxc4 c5

- Variante Furman
6. De2 a6  
 7. dxc5 Fxc5  
 8. 0-0 Cc6  
 9. e4 Cg4  
 10. e5 Cd4  
 11. Cxd4 Dxd4

3. ... e5  
 4. Cf3 exd4  
 5. Fxc4 Fb4+  
 6. Cbd2 Cc6  
 7. 0-0 Cf6  
 8. e5 Cd5  
 9. a3 Fe7  
 10. Db3 Ca5

4. ... Cf6  
 5. e5 Cd5  
 6. Fxc4 Cb6  
 7. Fd3 Cc6  
 8. Fe3 Cb4  
 9. Fe4 f5  
 10. exf6 exf6  
 11. a3 f5  
 12. axb4 fxe4

6. 0-0 a6  
 7. De2 b5  
 8. Fb3 Fb7  
 9. Td1 Cbd7  
 10. Cc3 Db8  
 11. d5 Cxd5  
 12. Cxd5 Fxd5  
 13. Fxd5 exd5  
 14. Txd5 Fe7